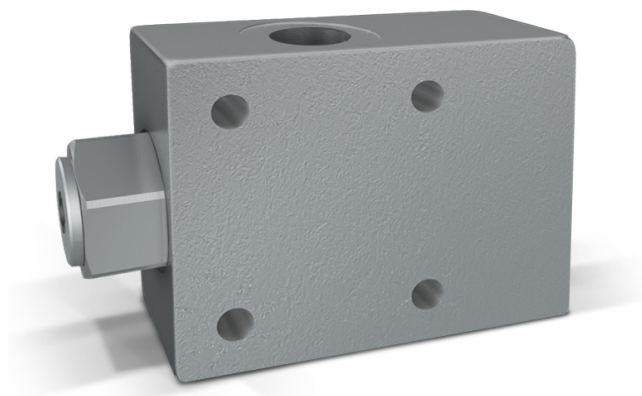
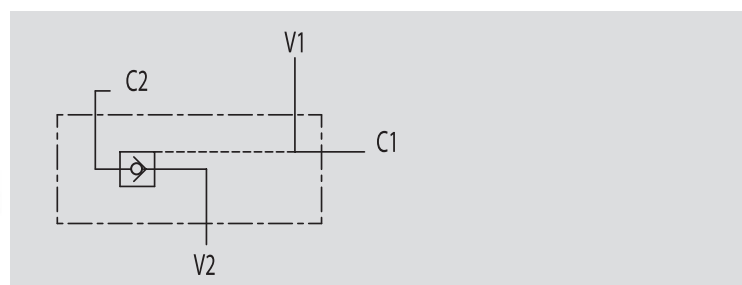


VALVOLE DI BLOCCO PILOTATE A SEMPLICE EFFETTO
FLANGIABILITIPO / TYPE
VBPSE FLSCHEMA IDRAULICO
HYDRAULIC DIAGRAMSINGLE PILOT OPERATED
CHECK VALVES
FLANGEABLE**IMPIEGO:**

Valvola utilizzata per bloccare in posizione un cilindro in un solo senso, consentendo il flusso in una direzione ed impedendolo in senso contrario fino a quando non viene applicata la pressione di pilotaggio. Adatta per essere fissata direttamente sull'attuatore tramite flangiatura.

MATERIALI E CARATTERISTICHE:

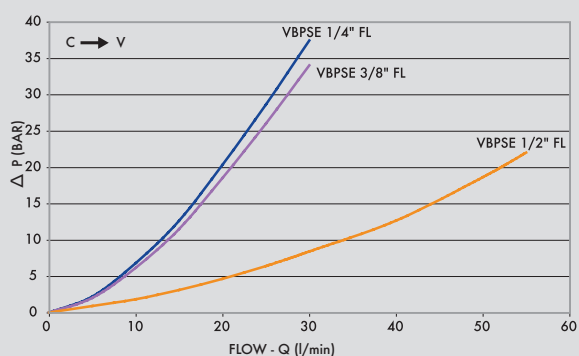
Corpo: acciaio zincato
Componenti interni: acciaio temprato termicamente e rettificato
Guarnizioni: BUNA N standard
Tenuta: a cono guidato. Non ammette trafilementi

MONTAGGIO:

Collegare V1 e V2 all'alimentazione, C1 al lato dell'attuatore con flusso libero e flangiare C2 al lato dell'attuatore dove si desidera la tenuta.

A RICHIESTA

- senza guarnizione OR sul pilota

PERDITE DI CARICO
PRESSURE DROPS CURVE**USE AND OPERATION:**

These valves are used to block the cylinder in one direction. Flow is free in one direction and blocked in the reverse direction until pilot pressure is applied. This valve can be fixed directly on cylinder.

MATERIALS AND FEATURES:

Body: zinc-plated steel.
Internal parts: hardened and ground steel
Seals: BUNA N standard
Poppet type: any leakage.

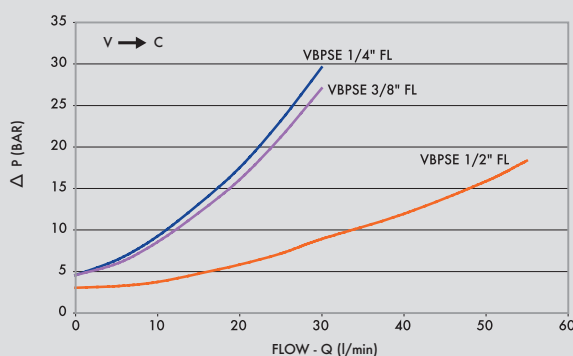
APPLICATIONS:

Connect V1 and V2 to the pressure flow, C1 to the free flow side of the actuator and C2 to the actuator's side you want the flow to be blocked.

ON REQUEST

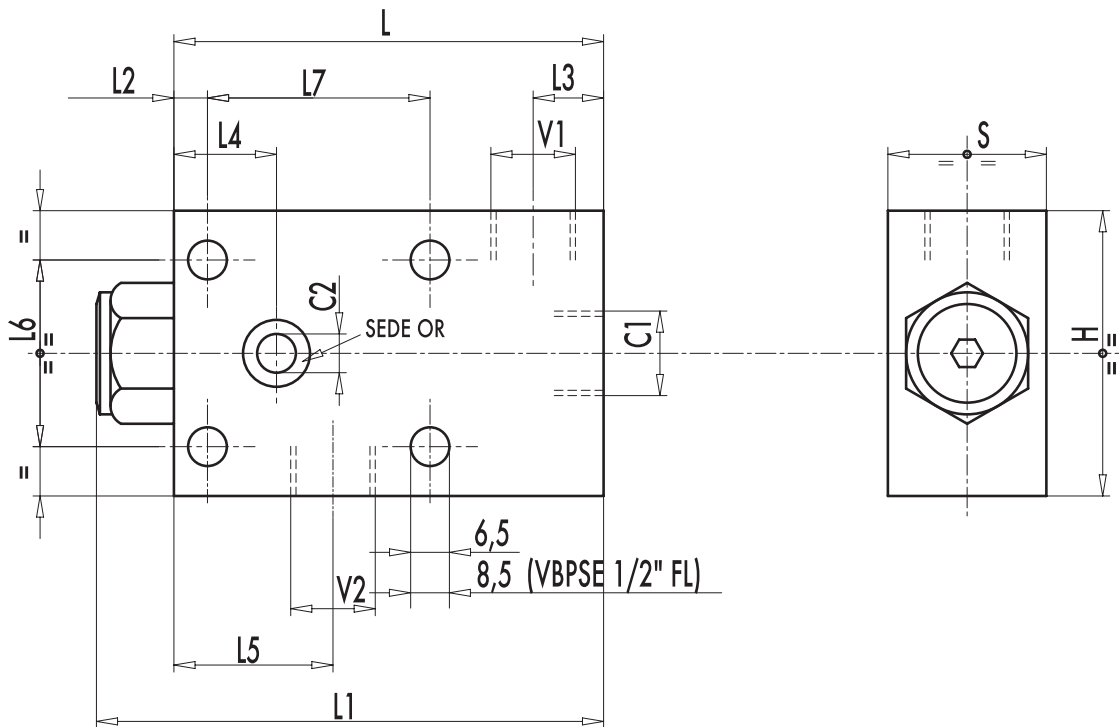
- without seal on pilot piston

Temperatura olio: 50 °C - Viscosità olio: 30 cSt
Oil temperature: 50 °C - Oil viscosity: 30 cSt





| CODICE CODE | SIGLA TYPE | RAPP. PILOT PILOT RATIO | PORTATA MAX MAX FLOW Lt. / min | PRESSIONE MAX MAX PRESSURE Bar | PRESSIONE APERTURA CRACKING PRESSURE Bar |
|----------------|---------------|----------------------------|--------------------------------------|--------------------------------------|--|
| V0268 | VBPSE 1/4" FL | 1:5,5 | 20 | 350 | 4,5 |
| V0269 | VBPSE 3/8" FL | 1:5,5 | 30 | 350 | 4,5 |
| V0270 | VBPSE 1/2" FL | 1:4,5 | 55 | 350 | 5,5 |



| CODICE CODE | SIGLA TYPE | V1 - V2 C1 GAS | C2 mm | L mm | L1 mm | L2 mm | L3 mm | L4 mm | L5 mm | L6 mm | L7 mm | H mm | S mm | O-ring mm | PESO WEIGHT kg |
|----------------|---------------|----------------------|----------|---------|----------|----------|----------|----------|----------|----------|----------|---------|---------|--------------|----------------------|
| V0268 | VBPSE 1/4" FL | G 1/4" | Ø5 | 70 | 83 | 6,5 | 13 | 15,5 | 27 | 35 | 35 | 50 | 30 | 1,78x12,42 | 1,028 |
| V0269 | VBPSE 3/8" FL | G 3/8 " | Ø6,5 | 75 | 88 | 10 | 14 | 14 | 29 | 40 | 35 | 60 | 30 | 1,78x12,42 | 0,924 |
| V0270 | VBPSE 1/2" FL | G 1/2" | Ø9 | 100 | 116 | 10,5 | 18 | 18 | 32 | 40 | 40 | 80 | 35 | 2,62x15,54 | 1,900 |