

## Tubi e Spirali in Poliamide

Polyamide Tubes and Spirals  
Rohre und Spiralrohre aus Polyamid  
Tubes et Tubes Spirales en Polyamide  
Tubo y Espirales en Poliamida  
Tubos e Espirais de Poliamida



## Tubi e Spirali in Poliuretano Poliester 98 Shore A

Polyurethane Polyester 98 Shore A Tubes and Spirals  
Rohre und Spiralrohre aus Polyurethan-Polyether 98 Shore A  
Tubes et Tubes Spirales en Polyuréthane Polyéther 98 Shore A  
Tubo y Espirales en Poliuretano Poliéster 98 Shore A  
Tubos e Espirais de Poliuretano Poliéster 98 Shore A



## Tubi in Poliuretano Polietere 90 Shore A

Polyether Polyurethane 90 Shore A Tubes  
Rohre aus Polyurethan-Polyether 90 Shore A  
Tubes en Polyuréthane Polyéther 90 Shore A  
Tubo y Espirales en Poliuretano Poliéter 90 Shore A  
Tubos e Espirais de Poliuretano Poliéster 90 Shore A



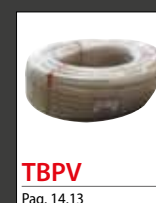
## Tubi in FEP - PTFE

FEP - PTFE Tubes  
Rohre aus FEP - PTFE  
Tubes en FEP - PTFE  
Tubo en FEP - PTFE  
Tubos de FEP - PTFE



## Tubo PVC Food Grade

PVC Tube Food Grade  
PVC Rohr Lebensmittelkonform  
Tuyau PVC Qualite Alimentaire  
Tubo PVC Food Grade  
Tubo de PVC alimentício (Food Grade)



## Tubi Autobloccanti

Push-Lock Tubes  
Schnellsteckschläuche  
Tuyaux Auto-Serrants  
Tubería Autoblocante  
Tubo Push-Lock



## Accessori

Accessories  
Zubehör  
Accessoires  
Accesorios  
Acessórios



## TUBI IN MATERIALE PLASTICO

*PLASTIC TUBES*

*PLASTIK ROHRE*

*TUBES ET TUYAUX TECHNIQUES*

*TUBOS EN MATERIAL PLÁSTICO*

*TUBOS EM MATERIAL PLÁSTICO*



**Serie Tubes**



### CARATTERISTICHE TECNICHE

TECHNICAL CHARACTERISTICS  
TECHNISCHE ANGABEN  
CARACTÉRISTIQUES TECHNIQUES  
CARACTERÍSTICAS TÉCNICAS  
CARACTERÍSTICAS TÉCNICAS



### Norma di Riferimento

Reference standard

Entspricht der Norm

Norme de référence

Normativa de referencia

Norma de referència

1907/2006

REACH

2011/65/CE

RoHS

PED

2014/68/UE

SILICON

FREE

MATERIALI  
MATERIALS  
MATERIALIEN  
MATERIAUX  
MATERIALES  
MATERIAIS

POLIAMIDE  
POLYAMIDE  
POLYAMID  
POLYAMIDE  
POLIAMIDA  
POLIAMIDA

POLIURETANO 98 SHORE A  
POLYURETHANE 98 SHORE A  
POLYURETHAN 98 SHORE A  
POLYURÉTHANE 98 SHORE A  
POLIURETANO 98 SHORE A  
POLIURETANO 98 SHORE A

PTFE

FEP

PVC

NBR/PVC

COLORI STANDARD  
STANDARD COLORS  
STANDARD FARBEN  
COULEURS STANDARDS  
COLORES STANDARD  
CORES PADRÃO

	<b>NT</b>	BIANCO TRASLUCIDO WHITE TRANSLUCENT FARBLOS TRANSPARENT TRANSPARENTE BRANCO TRANSLÚCIDO		<b>GI</b>	GIALLO YELLOW GELB JAUNE AMARILLO AMARELO
	<b>AZ</b>	AZZURRO LIGHT BLUE HELLBLAU BLEU CLAIR AZUL AZUL CLARO		<b>GR</b>	GRIGIO GREY GRAU GRIS GRIS CINZA
	<b>BL</b>	BLU BLUE BLAU BLEU AZUL OSCURO AZUL		<b>RO</b>	ROSSO RED ROT ROUGE ROJO VERMELHO
	<b>NE</b>	NERO BLACK SCHWARZ NOIR NEGRO PRETO		<b>VE</b>	VERDE GREEN GRÜN VERT VERDE VERDE
	<b>TA</b>	TRASLUCIDO AZZURRO TRANSLUCENT LIGHT BLUE TRANSPARENT HELLBLAU TRANSLUCIDE BLEU CLAIR TRANLÚCIDO AZUL TRANSPARENTE AZUL CLARO			

## TUBO IN POLIAMIDE

POLYAMIDE TUBE  
ROHRE AUS POLYAMID  
TUBE POLYAMIDE  
TUBO EN POLIAMIDA  
TUBO DE POLIAMIDA

## TB12

### TUBO IN POLIAMIDE

POLYAMIDE TUBE  
ROHRE AUS POLYAMID IN SCHACHTELN  
TUBE POLYAMIDE  
TUBO EN POLIAMIDA  
TUBO DE POLIAMIDA



Code	Colore Color Farbe Couleur Color Cor							Est.	Int.	Raggio di curvatura Bending radius Biegeradius Rayon de courbure Radio curvatura Raio de curvatura	Pressione d'esercizio Working pressure Betriebsdruck Pression de travail Presión de ejercicio Pressão de trabalho	Pressione di scoppio Burst pressure Berstdruck Pression d'éclatement Presión de rotura Pressão de ruptura	Pack.
TB12 00 427	NT	AZ	NE	GI	GR	RO	VE	4	2.7	25	26	78	100
TB12 00 530	NT	AZ	NE	-	-	-	-	5	3	30	33	100	100
TB12 00 640	NT	AZ	NE	GI	GR	RO	VE	6	4	30	27	80	100
TB12 00 860	NT	AZ	NE	GI	GR	RO	VE	8	6	40	19	57	100
TB12 01 075	NT	-	NE	-	-	-	-	10	7.5	60	19	57	100
TB12 01 080	NT	AZ	NE	GI	GR	RO	VE	10	8	60	15	44	100
TB12 12 100	NT	AZ	NE	-	-	-	-	12	10	85	12	36	100
TB12 14 120	NT	AZ	NE	-	-	-	-	14	12	100	10	30	50
TB12 15 125	NT	AZ	NE	-	-	-	-	15	12.5	100	12	36	50

**TUBO IN POLIAMIDE DIMENSIONI IN POLLICI**

POLYAMIDE TUBE INCHES DIMENSIONS

ROHRE AUS POLYAMID (ZOLLMASS)

TUBE POLYAMIDE (DIMENSIONS EN POUCE)

TUBO EN POLIAMIDA DIMENSIONES EN PULGADA

TUBO DE POLIAMIDA DIMENSÕES EM POLEGADAS

Code	Colore Color Farbe Couleur Color Cor	Est.	Int.	Raggio di curvatura Bending radius Biegeradius Rayon de courbure Radio curvatura Raio de curvatura	Pressione d'esercizio Working pressure Betriebsdruck Pression de travail Presión de ejercicio Pressão de trabalho	Pressione di scoppio Burst pressure Berstdruck Pression d'éclatement Presión de rotura Pressão de ruptura	Pack.
		mm	mm	mm	bar	bar	Mt
<b>TB12 31 721</b>	<b>NE</b>	1/8 (3.17)	2.18	25	24	74	100
<b>TB12 63 543</b>	<b>NE</b>	1/4 (6.35)	4.35	40	24	74	100
<b>TB12 95 271</b>	<b>NE</b>	3/8 (9.52)	7.14	55	19	57	100
<b>TB12 12 795</b>	<b>NE</b>	1/2 (12.7)	9.52	65	19	57	100

## TS12

**TUBO IN POLIAMIDE - LUNGHEZZA 25 Mt**

POLYAMIDE TUBE - LENGHT 25 Mt

ROHRE AUS POLYAMID - LÄNGE 25 Mt

TUBE POLYAMIDE - ROULEAU DE 25 Mt

TUBO EN POLIAMIDA - LONGITUD 25 Mt

TUBO DE POLIAMIDA - LUNGHEZZA 25 Mt



Code	Colore Color Farbe Couleur Color Cor	Est.	Int.	Raggio di curvatura Bending radius Biegeradius Rayon de courbure Radio curvatura Raio de curvatura	Pressione d'esercizio Working pressure Betriebsdruck Pression de travail Presión de ejercicio Pressão de trabalho	Pressione di scoppio Burst pressure Berstdruck Pression d'éclatement Presión de rotura Pressão de ruptura	Pack.
		mm	mm	mm	bar	bar	
<b>TS12 00 427</b>	<b>NT AZ NE GI GR RO VE</b>	4	2.7	25	26	78	1
<b>TS12 00 640</b>	<b>NT AZ NE GI GR RO VE</b>	6	4	30	27	80	1
<b>TS12 00 860</b>	<b>NT AZ NE GI GR RO VE</b>	8	6	40	19	57	1
<b>TS12 01 080</b>	<b>NT AZ NE - - - -</b>	10	8	60	15	44	1
<b>TS12 12 100</b>	<b>NT AZ NE - - - -</b>	12	10	85	12	36	1


**Temperatura d'uso**

Temperature Range

Temperaturbereich

Température d'utilisation

Temperatura de Ejercicio

Temperatura de Trabalho

 - 40 °C  
+ 100 °C

Tabella delle pressioni espresse in % in funzione della temperatura  
 Table of pressure values expressed in % as a function of temperature  
 Tabelle In Abhängigkeit Der Temperaturen Die Druckwerte In % Angegeben  
 Valeurs de pression (en %) en fonction de la température  
 Tabla de las presiones expresadas en % en función de la temperatura  
 Tabela das pressões expressas em % em função da temperatura

20°	40°	60°	80°	100°
100%	85%	60%	40%	20%

## TB12A

### TUBO IN POLIAMIDE AUTOESTINGUENTE

PA SELF-EXTINGUISHING TUBE  
 POLYAMID-ROHR FEUERRESISTENT  
 TUBE POLYAMIDE AUTO EXTINGUIBLE  
 TUBO EN POLIAMIDA AUTOEXTINGUENTE  
 TUBO EM POLIURETANO ANTI-PROPAGAÇÃO DE CHAMAS



**UL 94 V2**

Code	Colore Color Farbe Couleur Color Cor	Est. mm	Int. mm	Raggio di curvatura Bending radius Biegeradius Rayon de courbure Radio curvatura Raio de curvatura	Pressione d'esercizio	Pressione di scoppio	Pack. Mt
					a/at 20°C bar	a/at 20°C bar	
TB12A 00 427	AZ	4	2.7	25	28	85	100
TB12A 00 640	AZ	6	4	35	29	88	100
TB12A 00 860	AZ	8	6	40	21	63	100
TB12A 01 080	AZ	10	8	60	16	49	100
TB12A 12 100	AZ	12	10	85	13	40	100
TB12A 15 125	AZ	15	12.5	100	13	40	50



#### Temperatura d'uso

Temperature Range

Temperaturbereich



Température d'utilisation

Temperatura de Ejercicio

Temperatura de Trabalho

- 30 °C

+ 70 °C

Tabella delle pressioni espresse in % in funzione della temperatura  
 Table of pressure values expressed in% as a function of temperature  
 Tabelle In Abhängigkeit Der Temperaturen Die Druckwerte In % Angegeben  
 Valeurs de pression (en %) en fonction de la température  
 Tabla de las presiones expresadas en % en función de la temperatura  
 Tabela das pressões expressas em % em função da temperatura

20°	30°	40°	50°	60°
100%	72%	64%	52%	47%

## TB12X

### TUBO IN POLIAMIDE MULTISTRATO ANTISTATICO

PA MULTILAYER ANTISTATIC TUBE  
 POLYAMID-ROHR ANTISTATISCH  
 TUBE POLYAMIDE ANTISTATIQUE  
 TUBO EN POLIAMIDA MULTICAPA ANTIESTÁTICO  
 TUBO EM POLIAMIDA MULTI-CAMADAS ANTI-ESTÁTICO



**Ex** ATEX II 2 G/D

Code	Colore Color Farbe Couleur Color Cor	Est. mm	Int. mm	Raggio di curvatura Bending radius Biegeradius Rayon de courbure Radio curvatura Raio de curvatura	Pressione d'esercizio	Pressione di scoppio	Pack. Mt
					a/at 20°C bar	a/at 20°C bar	
TB12X 00 425	NE	4	2.5	30	25	74	100
TB12X 00 640	NE	6	4	45	15	45	100
TB12X 00 860	NE	8	6	55	10	29	100
TB12X 01 080	NE	10	8	70	7	21	100
TB12X 12 100	NE	12	10	100	5	16	100



#### Temperatura d'uso

Temperature Range

Temperaturbereich



Température d'utilisation

Temperatura de Ejercicio

Temperatura de Trabalho

- 30 °C

+ 80 °C

Tabella delle pressioni espresse in % in funzione della temperatura  
 Table of pressure values expressed in% as a function of temperature  
 Tabelle In Abhängigkeit Der Temperaturen Die Druckwerte In % Angegeben  
 Valeurs de pression (en %) en fonction de la température  
 Tabla de las presiones expresadas en % en función de la temperatura  
 Tabela das pressões expressas em % em função da temperatura

20°	40°	60°	80°
100%	85%	60%	40%

## TB12P

### TUBO IN POLIAMIDE RIVESTITO IN PU ANTISCINTILLA IGNIFUGO

PA TUBE WITH PU LAYER – FIREPROOF ANTI-SPARK

POLYAMID-ROHR SCHWEISSSPRITZABWEISEND

TUBE POLYAMIDE AVEC GAINÉ EN PU IGNIFUGE ANTI ETINCELLE

TUBO EN POLIAMIDA REVESTIDO EN PU ANTICHISPA IGNIFUGO

TUBO EM POLIAMIDA REVESTIDO EM PU ANTI-CHAMA


**UL 94 V0**

Code	Colore Color Farbe Couleur Color Cor	Est.	Int.	Est. Cover	Raggio di curvatura Bending radius Biegeradius Rayon de courbure Radio curvatura Raio de curvatura	Pressione d'esercizio	Pressione di scoppio	Pack.
						Working pressure Betriebsdruck Pression de travail Presión de ejercicio Pressão de trabalho	Burst pressure Berstdruck Pression d'éclatement Presión de rotura Pressão de ruptura	
						a/at 20°C	a/at 20°C	
						bar	bar	Mt
TB12P 00 420	NE	4	2	6	10	56	167	100
TB12P 00 640	NE	6	4	8	20	33	100	100
TB12P 00 860	NE	8	6	10	30	24	71	100
TB12P 01 075	NE	10	7.5	12	40	24	71	100
TB12P 01 290	NE	12	9	14	70	24	71	100


**Temperatura d'uso**

Temperature Range

Temperaturbereich



Température d'utilisation

Temperatura de Ejercicio

Temperatura de Trabalho

- 40 °C

+ 80 °C

Tabella delle pressioni espresse in % in funzione della temperatura  
Table of pressure values expressed in % as a function of temperature  
Tabelle In Abhängigkeit Der Temperaturen Die Druckwerte In % Angegeben  
Valeurs de pression (en %) en fonction de la température  
Tabla de las presiones expresadas en % en función de la temperatura  
Tabela das pressões expressas em % em função da temperatura

20°	40°	60°	80°
100%	85%	60%	40%

## TB66

### TUBO IN POLIAMIDE RIGIDO

POLYAMIDE SEMIRIGID TUBE

ROHRE AUS POLYAMID, HALBSTARR

TUBE POLYAMIDE RIGIDE

TUBO EN POLIAMIDA RÍGIDO

TUBO RÍGIDO EM POLIAMIDA


**serie 58000**

Code	Colore Color Farbe Couleur Color Cor	Est.	Int.	Raggio di curvatura Bending radius Biegeradius Rayon de courbure Radio curvatura Raio de curvatura	Pressione d'esercizio	Pressione di scoppio	Pack.	
					Working pressure Betriebsdruck Pression de travail Presión de ejercicio Pressão de trabalho	Burst pressure Berstdruck Pression d'éclatement Presión de rotura Pressão de ruptura		
						a/at 20°C	a/at 20°C	
						bar	bar	Mt
TB66 00 420	NT	4	2	25	100	300	100	
TB66 00 630	NT	6	3	45	100	300	100	


**Temperatura d'uso**

Temperature Range

Temperaturbereich



Température d'utilisation

Temperatura de Ejercicio

Temperatura de Trabalho

0 °C

+ 100 °C

Tabella delle pressioni espresse in % in funzione della temperatura  
Table of pressure values expressed in % as a function of temperature  
Tabelle In Abhängigkeit Der Temperaturen Die Druckwerte In % Angegeben  
Valeurs de pression (en %) en fonction de la température  
Tabla de las presiones expresadas en % en función de la temperatura  
Tabela das pressões expressas em % em função da temperatura

20°	30°	40°	50°	60°	70°	80°
100%	83%	72%	64%	58%	52%	47%

## TUBO IN POLIURETANO POLIESTERE 98 SHORE A

98 SHORE A POLYURETHANE POLYESTER TUBE  
 ROHRE AUS POLYURETHAN-POLYESTER 98 SHORE A  
 TUBE EN POLYURÉTHANE POLYESTER 98 SHORE A  
 TUBO EN POLIURETANO POLIÉSTER 98 SHORE A  
 TUBO DE POLIURETANO POLIÉSTER 98 SHORE A

### TBPU

#### TUBO IN POLIURETANO POLIESTERE 98 SHORE A

98 SHORE A POLYURETHANE POLYESTER TUBE  
 ROHRE AUS POLYURETHAN POLYESTER 98 SHORE A  
 TUBE EN POLYURÉTHANE POLYESTER 98 SHORE A  
 TUBO EN POLIURETANO POLIÉSTER 98 SHORE A  
 TUBO DE POLIURETANO POLIÉSTER 98 SHORE A



Code	Colore Color Farbe Couleur Color Cor						Est. mm	Int. mm	Raggio di curvatura Bending radius Biegeradius Rayon de courbure Radio curvatura Raio de curvatura	Pressione d'esercizio Working pressure Betriebsdruck Pression de travail Presión de ejercicio Pressão de trabalho	Pressione di scoppio Burst pressure Berstdruck Pression d'éclatement Presión de rotura Pressão de ruptura	Pack. Mt
	White	Blue	Black	Yellow	Red	Diagonal						
TBPU 00 425	NT	AZ	NE	-	RO	TA	4	2.5	15	10	40	100
TBPU 00 530	NT	AZ	NE	-	-	TA	5	3	16	12	50	100
TBPU 00 640	NT	AZ	NE	GI	RO	TA	6	4	18	10	40	100
TBPU 00 855	NT	AZ	NE	-	RO	TA	8	5.5	30	10	40	100
TBPU 00 860	NT	AZ	NE	-	RO	TA	8	6	35	7	28	100
TBPU 01 080	NT	AZ	NE	-	RO	TA	10	8	45	5.5	22	100
TBPU 01 290	NT	AZ	NE	-	RO	TA	12	9	50	6	25	100

### TSPU

#### TUBO IN POLIURETANO POLIESTERE 98 SHORE - LUNGHEZZA 25 Mt

98 SHORE A POLYURETHANE POLYESTER TUBE - LENGHT 25 Mt  
 ROHRE AUS POLYURETHAN POLYESTER 98 SHORE A - LÄNGE 25 Mt  
 TUBE EN POLYURÉTHANE POLYESTER 98 SHORE A - ROULEAU DE 25 Mt  
 TUBO EN POLIURETANO POLIÉSTER 98 SHORE A - LONGITUD 25 Mt  
 TUBO DE POLIURETANO POLIÉSTER 98 SHORE A - COMPRIMENTO DE 25 Mt



Code	Colore Color Farbe Couleur Color Cor			Est. mm	Int. mm	Raggio di curvatura Bending radius Biegeradius Rayon de courbure Radio curvatura Raio de curvatura	Pressione d'esercizio Working pressure Betriebsdruck Pression de travail Presión de ejercicio Pressão de trabalho	Pressione di scoppio Burst pressure Berstdruck Pression d'éclatement Presión de rotura Pressão de ruptura	Pack.
	White	Blue	Black						
TSPU 00 425	NT	AZ	NE	4	2.5	15	10	40	1
TSPU 00 640	NT	AZ	NE	6	4	18	10	40	1
TSPU 00 855	NT	AZ	NE	8	5.5	30	10	40	1
TSPU 00 860	NT	AZ	NE	8	6	35	7	28	1
TSPU 01 080	NT	AZ	NE	10	8	45	5.5	22	1
TSPU 01 290	NT	AZ	NE	12	9	50	6	25	1



Temperatura d'uso

Temperature Range

Temperaturbereich



Température d'utilisation

Temperatura de Ejercicio

Temperatura de Trabalho

- 40 °C

+ 60 °C

Tabella delle pressioni espresse in % in funzione della temperatura  
 Table of pressure values expressed in% as a function of temperature  
 Tabelle In Abhängigkeit Der Temperaturen Die Druckwerte In % Angegeben.  
 Valeurs de pression (en %) en fonction de la température  
 Tabla de las presiones expresadas en % en función de la temperatura  
 Tabela das pressões expressas em % em função da temperatura

-20°	0°	20°	30°	40°	50°	60°
185%	140%	100%	85%	70%	60%	50%

## TUBO IN POLIURETANO POLIETERE 90 SHORE A

90 SHORE A POLYURETHANE POLYETHER TUBE  
 ROHRE AUS POLYURETHAN-POLYETHER 90 SHORE A  
 TUBE EN POLYURÉTHANE POLYÉTHÉR 90 SHORE A  
 TUBO EN POLIURETANO POLIÉTER 90 SHORE A  
 TUBO DE POLIURETANO POLIÉTER 90 SHORE A

### TBPO

#### TUBO IN POLIURETANO POLIETERE 90 SHORE A

90 SHORE A POLYURETHANE POLYETHER TUBE  
 ROHRE AUS POLYURETHAN-POLYETHER 90 SHORE A  
 TUBE EN POLYURÉTHANE POLYÉTHÉR 90 SHORE A  
 TUBO EN POLIURETANO POLIÉTER 90 SHORE A  
 TUBO DE POLIURETANO POLIÉTER 90 SHORE A



Code	Colore Color Farbe Couleur Color Cor							Est. mm	Int. mm	Raggio di curvatura Bending radius Biegeradius Rayon de courbure Radio curvatura Raio de curvatura mm	Pressione d'esercizio Working pressure Betriebsdruck Pression de travail Presión de ejercicio Pressão de trabalho a/at 20°C bar	Pressione di scoppio Burst pressure Berstdruck Pression d'éclatement Presión de rotura Pressão de ruptura a/at 20°C bar	Pack. Mt
	White	Blue	Black	Yellow	Grey	Red	Green						
TBPO 00 425	NT	AZ	NE	GI	GR	RO	VE	4	2.5	20	12	37	100
TBPO 00 640	NT	AZ	NE	GI	GR	RO	VE	6	4	30	11	32	100
TBPO 00 855	NT	AZ	NE	GI	GR	RO	VE	8	5.5	45	10	30	100
TBPO 01 070	NT	AZ	NE	-	GR	RO	-	10	7	35	9	28	100
TBPO 01 280	NT	AZ	NE	-	GR	RO	-	12	8	30	11	32	100
TBPO 14 100	NT	AZ	NE	GI	-	RO	-	14	10	120	9	27	100

### TSPO

#### TUBO IN POLIURETANO POLIETERE 90 SHORE A - LUNGHEZZA 25 Mt

90 SHORE A POLYURETHANE POLYETHER TUBE - LENGHT 25 Mt  
 ROHRE AUS POLYURETHAN-POLYETHER 90 SHORE A - LÄNGE 25 Mt  
 TUBE EN POLYURÉTHANE POLYÉTHÉR 90 SHORE A - ROULEAU DE 25 Mt  
 TUBO EN POLIURETANO POLIÉTER 90 SHORE A - LONGITUD 25 Mt  
 TUBO DE POLIURETANO POLIÉTER 90 SHORE A - COMPRIMENTO DE 25 Mt



Code	Colore Color Farbe Couleur Color Cor							Est. mm	Int. mm	Raggio di curvatura Bending radius Biegeradius Rayon de courbure Radio curvatura Raio de curvatura mm	Pressione d'esercizio Working pressure Betriebsdruck Pression de travail Presión de ejercicio Pressão de trabalho a/at 20°C bar	Pressione di scoppio Burst pressure Berstdruck Pression d'éclatement Presión de rotura Pressão de ruptura a/at 20°C bar	Pack.
	White	Blue	Black	Yellow	Grey	Red	Green						
TSPO 00 425	NT	AZ	NE	GI	GR	RO	VE	4	2.5	20	12	37	1
TSPO 00 640	NT	AZ	NE	GI	GR	RO	VE	6	4	30	11	32	1
TSPO 00 855	NT	AZ	NE	GI	GR	RO	VE	8	5.5	45	10	30	1
TSPO 01 070	NT	AZ	NE	-	GR	RO	-	10	7	35	9	28	1
TSPO 01 280	NT	AZ	NE	-	GR	RO	-	12	8	30	11	32	1
TSPO 14 100	NT	AZ	NE	GI	-	RO	-	14	10	120	9	27	1



#### Temperatura d'uso

Temperature Range

Temperaturbereich

Température d'utilisation

Temperatura de Ejercicio

Temperatura de Trabalho

- 40 °C  
+ 60 °C



Tabella delle pressioni espresse in % in funzione della temperatura  
 Table of pressure values expressed in% as a function of temperature  
 Tabelle in Abhängigkeit Der Temperaturen Die Druckwerte In % Angegeben  
 Valeurs de pression (en %) en fonction de la température  
 Tabla de las presiones expresadas en % en función de la temperatura  
 Tabela das pressões expressas em % em função da temperatura

20°	30°	40°
100%	60%	40%

**TUBO IN FEP - PTFE**

FEP - PTFE TUBE  
 ROHRE AUS FEP - PTFE  
 TUBE EN FEP - PTFE  
 TUBO EN FEP - PTFE  
 TUBO DE FEP - PTFE

**TBFE**

**TUBO FEP**  
 FEP TUBE  
 ROHRE AUS FEP  
 TUBE EN FEP  
 TUBO EN FEP  
 TUBO DE FEP



Code	Colore Color Farbe Couleur Color Cor	Est. mm	Int. mm	Raggio di curvatura Bending radius Biegeradius Rayon de courbure Radio curvatura Raio de curvatura	Pressione d'esercizio Working pressure Betriebsdruck Pression de travail Presión de ejercicio Pressão de trabalho	Pressione di scoppio Burst pressure Berstdruck Pression d'éclatement Presión de rotura Pressão de ruptura	Pack. Mt
TBFE 00 425	NT	4	2.5	21	22	110	50
TBFE 00 640	NT	6	4	36	19	96	50
TBFE 00 860	NT	8	6	64	14	70	50
TBFE 01 080	NT	10	8	100	11	55	50
TBFE 12 100	NT	12	10	144	9	45	50

**TSFE**

**TUBO FEP - LUNGHEZZA 25 Mt**  
 FEP TUBE - LENGHT 25 Mt  
 ROHRE AUS FEP - LÄNGE 25 Mt  
 TUBE EN FEP - ROULEAU DE 25 Mt  
 TUBO FEP - LONGITUD 25 Mt  
 TUBO FEP - COMPRIMENTO DE 25 Mt



Code	Colore Color Farbe Couleur Color Cor	Est. mm	Int. mm	Raggio di curvatura Bending radius Biegeradius Rayon de courbure Radio curvatura Raio de curvatura	Pressione d'esercizio Working pressure Betriebsdruck Pression de travail Presión de ejercicio Pressão de trabalho	Pressione di scoppio Burst pressure Berstdruck Pression d'éclatement Presión de rotura Pressão de ruptura	Pack.
TSFE 00 425	NT	4	2.5	21	22	110	1
TSFE 00 640	NT	6	4	36	19	96	1
TSFE 00 860	NT	8	6	64	14	70	1
TSFE 01 080	NT	10	8	100	11	55	1
TSFE 12 100	NT	12	10	144	9	45	1


**Temperatura d'uso**

Temperature Range

Temperaturbereich

Température d'utilisation

Temperatura de Ejercicio

Temperatura de Trabalho

 - 60 °C  
 + 205 °C


Tabella delle pressioni espresse in % in funzione della temperatura  
 Table of pressure values expressed in% as a function of temperature  
 Tabelle In Abhängigkeit Der Temperaturen Die Druckwerte In % Angegeben  
 Valeurs de pression (en %) en fonction de la température  
 Tabla de las presiones expresadas en % en función de la temperatura  
 Tabela das pressões expressas em % em função da temperatura

20°	50°	100°	150°
100%	80%	45%	20%

# TBPF

## TUBO FLESSIBILE IN PTFE

PTFE FLEXIBLE TUBE  
 FLEXIBLES ROHR AUS PTFE  
 TUBE FLEXIBLE EN PTFE  
 TUBO FLEXIBLE EN PTFE  
 TUBO FLEXÍVEL DE PTFE



Code	Colore Color Farbe Couleur Color Cor	Est. mm	Int. mm	Raggio di curvatura Bending radius Biegeradius Rayon de courbure Radio curvatura Raio de curvatura	Pressione d'esercizio Working pressure Betriebsdruck Pression de travail Presión de ejercicio Pressão de trabalho		Pressione di scoppio Burst pressure Berstdruck Pression d'éclatement Presión de rotura Pressão de ruptura		Pack. Mt
					a/at 20°C bar	a/at 20°C bar			
TBPF 00 420	NT	4	2	16	35	110	50		
TBPF 00 427	NT	4	2.7	25	21	65	50		
TBPF 00 530	NT	5	3	25	28	85	50		
TBPF 00 640	NT	6	4	36	23	70	50		
TBPF 00 860	NT	8	6	64	15	50	50		
TBPF 01 080	NT	10	8	100	13	40	50		
TBPF 01 210	NT	12	10	144	10	30	50		

Applicazioni Industriali	IT	Industrial Applications	GB	Industrielle Anwendungen	DE
<ul style="list-style-type: none"> <li>• Trasporto Fluidi</li> <li>• Alimentare Food &amp; Beverage</li> <li>• Elettrodomestici</li> <li>• Electronico</li> <li>• Automobilistico e motociclistico</li> <li>• Impianti medicali e di laboratorio</li> <li>• Semiconduttori</li> </ul>		<ul style="list-style-type: none"> <li>• Transport Fluids</li> <li>• Food Food &amp; Beverage</li> <li>• Appliances</li> <li>• Electronic</li> <li>• Automotive and motorcycle</li> <li>• Medical equipment and laboratory</li> <li>• Semiconductors</li> </ul>		<ul style="list-style-type: none"> <li>• Transport von Flüssigkeiten</li> <li>• Essen &amp; Trinken</li> <li>• Haushaltgeräte</li> <li>• Elektronik</li> <li>• Automobile &amp; Motorräder</li> <li>• Medizin - &amp; Labortechnik</li> <li>• Halbleitertechnik</li> </ul>	
Applications industrielles	FR	Aplicaciones industriales	ES	Aplicações industriais	PT
<ul style="list-style-type: none"> <li>• Transport de fluides</li> <li>• Aliments &amp; Boissons</li> <li>• Electroménager</li> <li>• Electronique</li> <li>• Automobile et moto</li> <li>• Equipement médical et de laboratoire</li> <li>• Semi-conducteur</li> </ul>		<ul style="list-style-type: none"> <li>• Transporte de Fluidos</li> <li>• Alimentaria Alimentos &amp; Bebidas</li> <li>• Electrodomésticos</li> <li>• Electrónico</li> <li>• Automovilístico y motociclistico</li> <li>• Equipos médicos y laboratorios</li> <li>• Semiconductores</li> </ul>		<ul style="list-style-type: none"> <li>• Transporte de Fluidos</li> <li>• Indústria Alimentícias e de Bebidas</li> <li>• Electrodomésticos</li> <li>• Eletrónico</li> <li>• Automobilístico e duas rodas</li> <li>• Aplicações médicas e de laboratório</li> <li>• Semi-condutores</li> </ul>	



### Temperatura d'uso

Temperature Range

Temperaturbereich

Température d'utilisation

Temperatura de Ejercicio

Temperatura de Trabalho

- 60 °C  
 + 260 °C



Tabella delle pressioni espresse in % in funzione della temperatura  
 Table of pressure values expressed in% as a function of temperature  
 Tabelle In Abhängigkeit Der Temperaturen Die Druckwerte In % Angegeben  
 Valeurs de pression (en %) en fonction de la température  
 Tabla de las presiones expresadas en % en función de la temperatura  
 Tabela das pressões expressas em % em função da temperatura

20°	50°	100°	150°	200°	250°
100%	85%	65%	50%	35%	25%

## SPIRALI IN POLIAMIDE SENZA CODOLI

SPIRALS POLYAMIDE WITHOUT TANGS  
 SPIRALROHRE AUS POLYAMID OHNE GERADE ENDEN  
 TUBE SPIRALÉ EN POLYAMIDE SANS EXTRÉMITÉS DROITES  
 ESPIRALES EN POLIAMIDA SIN TERMINALES  
 ESPIRAIS DE POLIAMIDA SEM ABAS

### SS12

#### SPIRALE IN POLIAMIDE SENZA CODOLI

POLYAMIDE SPIRAL WITHOUT TANGS  
 SPIRALROHRE AUS POLYAMID OHNE GERADE ENDEN  
 TUBE SPIRALÉ EN POLYAMIDE SANS EXTRÉMITÉS DROITES  
 ESPIRAL EN POLIAMIDA SIN TERMINALES  
 ESPIRAL DE POLIAMIDA SEM ABAS



Code	Colore Color Farbe Couleur Color Cor	Est. mm	Int. mm	Ø Est. mm	Lunghezza Lineare Linear Length Gerade Länge Longueur Étirée Longitud Lineal Comprimento Linear Mt	Pressione d'esercizio	Pressione di scoppio	Pack.
						Working pressure Betriebsdruck Pression de travail Presión de ejercicio Pressão de trabalho a/at 20°C bar	Burst pressure Berstdruck Pression d'éclatement Presión de rotura Pressão de ruptura a/at 20°C bar	
SS12 0064 030	BL	6	4	63	30	27	81	1
SS12 0086 030	BL	8	6	87	30	20	60	1
SS12 0108 030	BL	10	8	106	30	15	45	1
SS12 0121 030	BL	12	10	135	30	13	39	1



#### Temperatura d'uso

Temperature Range

Temperaturbereich

Température d'utilisation

Temperatura de Ejercicio

Temperatura de Trabalho

- 40 °C

+ 70 °C



Tabella delle pressioni espresse in % in funzione della temperatura  
 Table of pressure values expressed in% as a function of temperature  
 Tabelle In Abhängigkeit Der Temperaturen Die Druckwerte In % Angegeben  
 Valeurs de pression (en %) en fonction de la température  
 Tabla de las presiones expresadas en % en función de la temperatura  
 Tabela das pressões expressas em % em função da temperatura

-20°	0°	20°	30°	40°	50°	60°	70°
180%	140%	100%	90%	80%	70%	60%	50%

**SPIRALI IN POLIURETANO POLIETERE 95 SHORE A CON CODOLI**

SPIRALS POLYURETHANE POLYETHER 95 SHORE A WITH TANGS  
 SPIRALROHRE AUS POLYURETHAN-POLYETHER 95 SHORE A MIT GERADEN ENDEN  
 TUBE SPIRALÉ EN POLYURÉTHANE POLYÉTHÉR 95 SHORE A AVEC EXTRÉMITÉS DROITES  
 ESPIRALES EN POLIURETANO POLIÉTER 95 SHORE A CON TERMINALES  
 ESPIRAIS DE POLIURETANO POLIÉTER 95 SHORE A COM ABAS

**SDPU**

**SPIRALE IN POLIURETANO POLIETERE 95 SHORE A CON CODOLI**

SPIRAL POLYURETHANE POLYETHER 95 SHORE A WITH TANGS  
 SPIRALROHRE AUS POLYURETHAN-POLYETHER 95 SHORE A MIT GERADEN ENDEN  
 TUBE SPIRALÉ EN POLYURÉTHANE POLYÉTHÉR 95 SHORE A AVEC EXTRÉMITÉS DROITES  
 ESPIRAL EN POLIURETANO POLIÉTER 95 SHORE A CON TERMINALES  
 ESPIRAL DE POLIURETANO POLIÉTER 95 SHORE A COM ABAS



Misura Size Größe Dimensions Tamaño Tamanho	1	2
	mm	
<b>6 - 4</b>	100	100
<b>8 - 5.5</b>	120	500
<b>10 - 6.5</b>	120	500
<b>12 - 8</b>	120	500

Code	Colore Color Farbe Couleur Color Cor	Est.	Int.	Ø Est.	Lunghezza Lineare Linear lenght Gerade Länge Longueur étirée Longitud lineal Comprimento linear	Lunghezza a riposo Stowed lenght Blocklänge	Lunghezza di Esercizio Working lenght Arbeitslänge	Pressione d'esercizio Working pressure Betriebsdruck	Pressione di scoppio Burst pressure Berstdruck	Pack.
						a/at 23°C	a/at 23°C	a/at 20°C	bar	
		mm	mm	mm	Mt	mm	Mt	bar	bar	
<b>SDPU 0064 004</b>	<b>AZ</b>	6	4	32	4	325	3	11	32	1
<b>SDPU 0085 505</b>	<b>AZ</b>	8	5.5	41	5	410	4	10	30	1
<b>SDPU 0106 505</b>	<b>AZ</b>	10	6.5	60	5	330	4	11	33	1
<b>SDPU 0120 805</b>	<b>AZ</b>	12	8	80	5	305	3	11	32	1
<b>SDPU 0085 075</b>	<b>AZ</b>	8	5.5	41	7.5	660	6	10	30	1
<b>SDPU 0106 575</b>	<b>AZ</b>	10	6.5	60	7.5	500	6	11	33	1
<b>SDPU 0120 875</b>	<b>AZ</b>	12	8	80	7.5	430	6	11	32	1



**Temperatura d'uso**

Temperature Range

Temperaturbereich

Température d'utilisation

Temperatura de Ejercicio

Temperatura de Trabalho

- 40 °C  
+ 60 °C



Tabella delle pressioni espresse in % in funzione della temperatura  
 Table of pressure values expressed in% as a function of temperature  
 Tabelle In Abhängigkeit Der Temperaturen Die Druckwerte In % Angegeben  
 Valeurs de pression (en %) en fonction de la température  
 Tabla de las presiones expresadas en % en función de la temperatura  
 Tabela das pressões expressas em % em função da temperatura

-20°	0°	20°	30°	40°	50°	60°
110%	100%	100%	85%	70%	60%	50%

**TUBO PVC FOOD GRADE**

PVC TUBE FOOD GRADE  
 PVC ROHR LEBENSMITTELKONFORM  
 TUYAU PVC QUALITE ALIMENTAIRE  
 TUBO PVC FOOD GRADE  
 TUBO EM PVC ALIMENTÍCIO (FOOD GRADE)

**TBPV**

**TUBO PVC FOOD GRADE**  
 PVC TUBE FOOD GRADE  
 PVC SCHLAUCH FOOD GRADE  
 TUBES PVC FOOD GRADE  
 TUBO PVC FOOD GRADE  
 TUBO PVC FOOD GRADE



Code	Colore Color Farbe Couleur Color Cor	Est. mm	Int. mm	Pressione d'esercizio	Pressione d'esercizio	Pressione d'esercizio	Pressione di scoppio	Pack. Mt
				Working pressure Betriebsdruck Pression de travail Presión de ejercicio Pressão de trabalho a/at 20°C bar	Working pressure Betriebsdruck Pression de travail Presión de ejercicio Pressão de trabalho a/at 40°C bar	Working pressure Betriebsdruck Pression de travail Presión de ejercicio Pressão de trabalho a/at 60°C bar	Burst pressure Berstdruck Pression d'éclatement Presión de rotura Pressão de ruptura a/at 20°C bar	
<b>TBPV 01 370</b>	<b>NT</b>	13	7	20	16	12	60	100
<b>TBPV 16 100</b>	<b>NT</b>	16	10	18	13	9	54	100
<b>TBPV 23 150</b>	<b>NT</b>	23	15	10	7	4	30	50
<b>TBPV 26 190</b>	<b>NT</b>	26	19	10	7	4	30	50
<b>TBPV 33 250</b>	<b>NT</b>	33	25	8	5	3	24	50

**Applicazioni Industriali**

**IT**

- Liquidi di Raffreddamento
- Soluzioni Chimiche
- Per Industria alimentare
- Aria Compressa

**Materiale**

- Acciaio plastificato con rinforzo interno in fibra poliester

**Industrial Applications**

**GB**

- Cooling Liquids
- Chemical Solutions
- Food Industry
- Compressed Air

**Materials**

- Soft Steel hose with polyester reinforcement

**Industrielle Anwendungen**

**DE**

- Kühlmittel
- Chemische Lösungen
- Lebensmittelindustrie
- Druckluft

**Materialien**

- Stahl-Schlauch mit Polyesterverstärkung

**Applications industrielles**

**FR**

- Liquide de Refroidissement
- Solutions chimiques
- Industrie alimentaire
- Air comprimé

**Matériaux**

- Tuyau en Acier avec renfort en polyester

**Aplicaciones industriales**

**ES**

- Líquidos de Enfriamiento
- Soluciones químicas
- Industria de Alimentos
- Aire Comprimido

**Materiales**

- Acero plastificado con refuerzo de hilo de poliéster

**Aplicações industriais**

**PT**

- Líquidos de refrigeração
- Soluções químicas
- Indústria Alimentícia
- Ar Comprimido

**Materiais**

- Aço plastificado com reforço de fios de poliéster



**Temperatura d'uso**

Temperature Range

Temperaturbereich



Température d'utilisation

Temperatura de Ejercicio

Temperatura de Trabalho

- 5 °C  
 + 60 °C

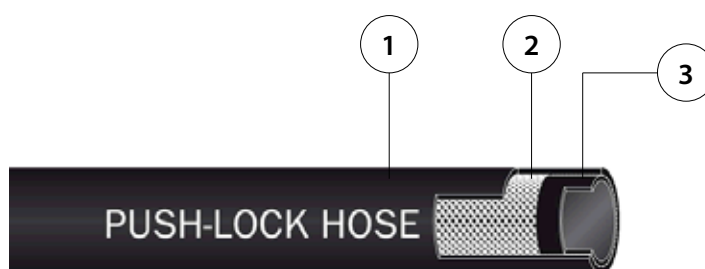
## TUBO AUTOBLOCCANTE

PUSH-LOCK HOSE  
SCHNELLSTECKSCHLÄUCHE  
TUYAU AUTO-SERRANT  
TUBO AUTOBLOCANTE  
TUBO PUSH-LOCK



### CARATTERISTICHE TECNICHE

TECHNICAL CHARACTERISTICS  
TECHNISCHE ANGABEN  
CARACTÉRISTIQUES TECHNIQUES  
CARACTERÍSTICAS TÉCNICAS  
CARACTERÍSTICAS TÉCNICAS



Materiali	IT	Materials	GB	Materialien	DE
<b>1</b> Sottostrato: NBR/PVC liscio resistente agli oli. <b>2</b> Armatura: Tela Tessile. <b>3</b> Rivestimento: NBR/PVC liscio resistente alle abrasioni, agli oli e agli agenti atmosferici.		<b>1</b> Sublayer: NBR/PVC smooth, oil resistant. <b>2</b> Armor: Cloth Textiles. <b>3</b> Finish: NBR/PVC smooth, abrasion, oil and weather resistant.		<b>1</b> Innenrohr: NBR/PVC glatt, Öl. <b>2</b> Gewebeeinlage: Synthetische Textilfasern. <b>3</b> Aussenschicht: NBR/PVC glatt, Abriebfest, Öl- und Witterungsbeständig.	
Materiaux	FR	Materiales	ES	Materiais	PT
<b>1</b> Tube: NBR/PVC lisse, résistant aux huiles. <b>2</b> Armature: Fibres textiles. <b>3</b> Revêtement extérieur: NBR/PVC lisse, résistant à l'abrasion, aux huiles et aux intempéries.		<b>1</b> Tubo interior: NBR/PVC liso resistente a los aceites. <b>2</b> Armadura: Trenza Textil <b>3</b> Tubo exterior: NBR/PVC liso resistente a la abrasión, a los aceites y a los agentes atmosféricos.		<b>1</b> Tubo interior: NBR/PVC suave resistente a óleos. <b>2</b> Armadura: Traçado Têxtil <b>3</b> Tubo exterior: NBR/PVC suave resistência a abrasão, a óleos, a agentes atmosférico.	

COLORI STANDARD  
STANDARD COLORS  
STANDARD FARBEN  
COULEURS STANDARDS  
COLORES STANDARD  
CORES PADRÃO

	<b>RO</b>	ROSSO RED ROT ROUGE ROJO VERMELHO
	<b>BL</b>	AZZURRO LIGHT BLUE HELLBLAU BLEU CLAIR AZUL AZUL CLARO
	<b>VE</b>	VERDE GREEN GRÜN VERT VERDE VERDE
	<b>NE</b>	NERO BLACK SCHWARZ NOIR NEGRO PRETO



Temperatura con aria compressa Temperature with compressed air Mit Druckluft Avec de l'air comprimé Con aire comprimido Com ar comprimido	<b>-20°C</b>	<b>+110°C</b>	con picchi di 125°C peak +125°C Kurzfristig +125°C Pic à +125°C con picos de +125°C com picos de +125°C
Temperatura con acqua Temperature with water Mit Wasser Avec de l'eau Con Agua Com Água	<b>0°C</b>	<b>+100°C</b>	con picchi di 110°C peak +110°C Kurzfristig +110°C Pic à +110°C con picos de +110°C com picos de +110°C
Temperatura con olio idraulico Temperature with hydraulic oil Mit Hydrauliköl Avec de l'huile hydraulique Con aceites hidráulicos Com óleos hidráulicos	<b>-20°C</b>	<b>+70°C</b>	con picchi di 90°C peak +90°C Kurzfristig +90°C Pic à +90°C con picos de +90°C com picos de +90°C
Temperatura con Acqua Glicole Temperature with Water Glycol Mit Glykolwasser Avec de l'eau glycolé Con Agua Glicol Com Água e Glicol	<b>-20°C</b>	<b>+70°C</b>	con picchi di 90°C peak +90°C Kurzfristig +90°C Pic à +90°C con picos de +90°C com picos de +90°C



### Pressioni

Pressures

Druckbereich

Pressions

Presiones

Pressões

**16 bar (1.6 MPa)**



### Fluidi compatibili

Aria compressa / Acqua / Olio Idrraulico / Acqua Glicole / Gasolio / Benzina

### Fluids

Compressed air / Water / Hydraulic Oil / Water Glycol / Diesel Fuel / Petrol

### Geeignete Medien

Druckluft / Wasser / Hydrauliköl / Glykolwasser / Dieseldieselkraftstoff / Benzin

### Fluides compatibles

Air comprimé / Eau / Huile Hydraulique / Eau glycolé / Carburant diesel / Essence

### Fluidos compatibles

Aire comprimido / Agua / Aceite hidráulico / Agua Glicol / Combustible Diesel / Gasolina

### Fluidos compatíveis

Ar comprimido / Água / Óleo hidráulico / Água e Glicol / Combustível Diesel / Gasolina

## TBPL

### TUBO AUTOBLOCCANTE

PUSH-LOCK HOSE

SCHNELLSTECKSCHLÄUCHE

TUYAUX AUTO-SERRANTS

TUBERÍA AUTOBLOCCANTE

TUBO PUSH-LOCK



Code	Code	Code	Code	Int.	Int.	Est.	Raggio di curvatura Bending radius Biegeradius Rayon de courbure Radio curvatura Raio de curvatura	Pressione d'esercizio Working pressure Betriebsdruck Pression de travail Presión de ejercicio Pressão de trabalho	Pressione di scoppio Burst pressure Berstdruck Pression d'éclatement Presión de rotura Pressão de ruptura	Pack.
				inch	mm	mm	mm	bar	bar	Mt
TBPL 1/4 0 RO 100	TBPL 1/4 0 BL 100	TBPL 1/4 0 VE 100	TBPL 1/4 0 NE 100	1/4	6.3	12.4	45	16	64	100
TBPL 3/8 0 RO 100	TBPL 3/8 0 BL 100	TBPL 3/8 0 VE 100	TBPL 3/8 0 NE 100	3/8	9.6	15.5	75	16	64	100
TBPL 1/2 0 RO 100	TBPL 1/2 0 BL 100	TBPL 1/2 0 VE 100	TBPL 1/2 0 NE 100	1/2	12.7	18.7	90	16	64	100
TBPL 5/8 0 RO 080	TBPL 5/8 0 BL 080	TBPL 5/8 0 VE 080	TBPL 5/8 0 NE 080	5/8	16	22.9	115	16	64	80
TBPL 3/4 0 RO 080	TBPL 3/4 0 BL 080	TBPL 3/4 0 VE 080	TBPL 3/4 0 NE 080	3/4	19.2	26.5	135	16	64	80

Vedi raccordi da utilizzare Cap. 16 - p. 31-32.

See Push-lock fittings on Chapter 16 - p. 31-32.

Siehe dazu passende Verschraubungen im Kapitel 16 - p. 31-32.

A utiliser avec les douilles annelées chap.16 - p. 31-32.

Ver racores a utilizar Cap. 16 - p. 31-32.

Veja conexões a serem utilizadas no Cap.16 - p. 31-32.

## ACCESSORI

ACCESSORIES  
ZUBEHÖR  
ACCESSOIRES  
ACCESORIOS  
ACESSÓRIOS

## NAFE

### NASTRO IN PTFE

PTFE TAPE

TEFLONBAND PTFE

BANDE FLUOROPOLYMÈRE

ROLLO PTFE

FITA EM PTFE



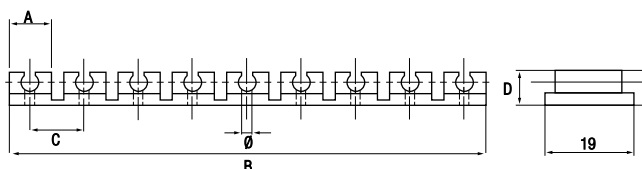
Code	Size	Pack.
NAFE 01 20 10 12	12 mm x 0.1 mm x 12 Mt	10

## 1740

**STAFFA FISSA TUBO**  
 FIXED BRACKET TUBE  
 CLIPLEISTE  
 CLIP DE FIXATION  
 BRIDAS PARA TUBO  
 SUPORTE FIXA-TUBO



Code	Tube position	Pack.
01740 00 001	10 x 4 mm	10
01740 00 002	10 x 6 mm	10
01740 00 003	10 x 8 mm	10
01740 00 004	10 x 10 mm	10
01740 00 005	4 x 12 mm	10
01740 00 006	4 x 14 mm	10



Ø Tube mm	A mm	B mm	C mm	D mm	Ø mm	N° posizioni N° positions Anzahl Positionen Nombre fixations N° de posiciones N° de posições
4	9	114	11.7	8	2.8	10
6	9	114	11.7	10	2.8	10
8	12	143	14.6	12	3.8	10
10	15	172	17.4	13.8	5.3	10
12	19	76	20.5	16.8	5.3	4
14	21	87	22.5	18.8	5.3	4

### Vantaggi nelle applicazioni

IT

- Installazione rapida
- Ingombri ridotti
- Inattaccabili da agenti atmosferici
- Ottima resistenza alle vibrazioni
- Fissaggio rapido del tubo con semplice pressione

### Advantages in applications

GB

- Quick fitting
- Space Saving
- Weather ability
- Excellent resistance to vibrations
- Quick tube fitting by simple pressure

### Anwendungs Vorteile

DE

- Schnelle Montage
- Platzsparend
- Wetterfest
- Sehr gute Vibrationsbeständigkeit
- Schneller Rohranschluss durch einfaches Drücken

### Avantages dans les applications

FR

- Fixation rapide
- Encombrement réduit
- Bonne tenue
- Excellente résistance aux vibrations
- Accrochage rapide du tube par simple pression

### Ventajas en las aplicaciones

ES

- Rápida instalación
- Reducidas dimensiones
- Resistente de agentes atmosféricos
- Óptima resistencia a la vibración
- Fijación rápida del tubo con una simple presión

### Vantagens em aplicações

PT

- Conexão rápida
- Redução de espaço
- Resistência a intempéries e à agentes atmosféricos
- Excelente resistência a vibração
- Encaixe do tubo com força reduzida

## 1750

**TAGLIATUBO IN TECNOPOLIMERO**  
 TECHNOPOLYMER PIPE CUTTER  
 ROHRSCHEIDER KUNSTSTOFF  
 COUPE TUBE POUR TUBE PLASTIQUE  
 CORTATUBOS EN PLÁSTICO  
 CORTADOR DE TUBOS EM PLASTICO



Code	Tube	Pack.
01750 00 001	14 mm Max	10

## 1752

**TAGLIATUBO IN METALLO PER TUBI PLASTICI**  
 METAL CUTTER FOR PLASTIC PIPE  
 ROHRSCHEIDER  
 PINCE COUPE-TUBES  
 CORTATUBO METÁLICO  
 ALICATE METÁLICO CORTA-TUBOS



Code	Tube	Pack.
01752 00 001	15,5 mm Max	1
01752 00 002	25 mm Max	1

## 1753

**LAMA DI RICAMBIO PER 1752**  
 SPARE BLADE 1752  
 ERSATZKLINGEN FÜR 1752  
 LAMES DE RECHANGE POUR 1752  
 CUCHILLA DE RECAMBIO PARA 1752  
 LÂMINA DE REPOSIÇÃO PARA 1752



Code	Tube	Pack.
01753 00 001	15,5 mm Max	5
01753 00 002	25 mm Max	5

## 1755

**PINZA TAGLIA TUBO ANTISCINTILLA**  
 ANTI-SPARK TUBE CUTTER  
 SCHNEIDER FÜR SCHWEISSPRITZABWEISENDES ROHR  
 PINCE DE DEGAINAGE POUR TUBE ANTI ETINCELLE  
 PINZA CORTA TUBO ANTICHISPA  
 PINÇA CORTA-TUBOS PARA TUBO ANTI-CHAMA



Code	Tube	Pack.
01755 00 001	6 - 8 mm	1
01755 00 002	10 - 12 mm	1